



Sie haben ein klassisches Fahrzeug von Rent a Classic gemietet und kommen mit Ihrem Fahrzeug? Wenn Sie die untenstehenden Parkanweisungen befolgen, machen Sie alles richtig, vermeiden Ärger und können Ihre Ausfahrt sorglos genießen.



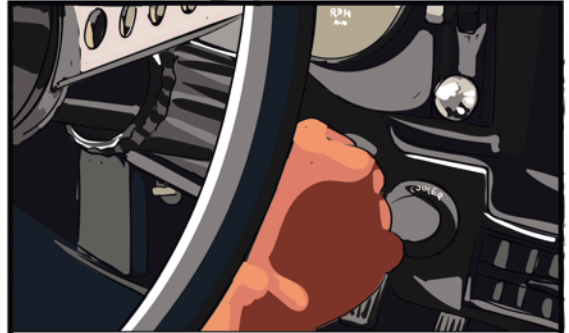
Code eingeben aus Bestätigungs-E-Mail



Entnehmen Sie die RaC-Fahrzeugschlüssel



Gehen Sie zu Ihrem Mietfahrzeug



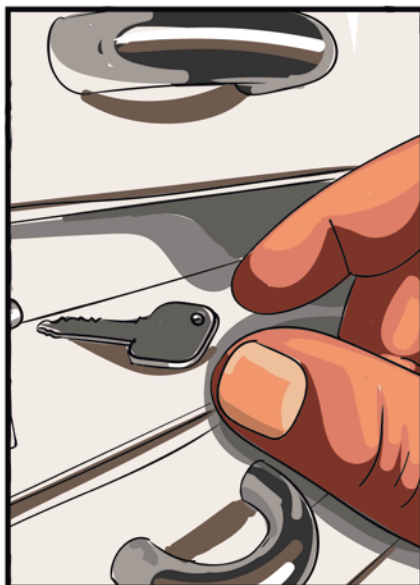
Starten Sie Ihr Mietfahrzeug mit dem entsprechenden Fahrzeugschlüssel



Fahren Sie das Mietfahrzeug aus der Parklücke



Parkieren Sie Ihr privates Auto **NUR** auf dem Platz, auf dem **IHR Klassiker stand**, auch wenn andere Parkplätze frei sind



WICHTIG!

Legen Sie Ihren eigenen Fahrzeugschlüssel ins entsprechende Schlüsselfach und schliessen Sie es. Nur, damit wir im Bedarfsfall Ihr eigenes Privatfahrzeug umparkieren können.

